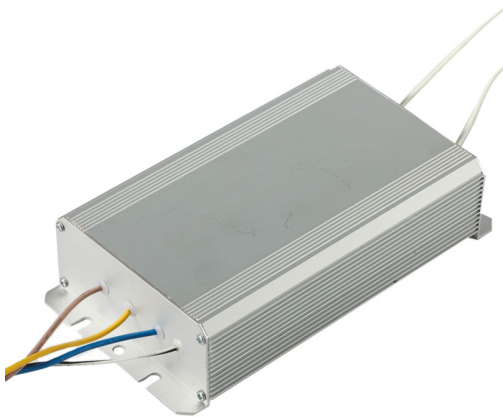


**TYPE: Losse lamp en ballast****Elektrische gegevens:**

Werkspanning: 165~265V AC  
 Ingangsfrequentie: 50~60Hz  
 Pf: >0.99  
 Opgenomen vermogen: 40 ~ 300 Watt  
 Systeem: elektrodevrije inductieve aansturing 230Khz  
 Leverbaar met dimbare ballast: 0~10VDC  
 Werktemperatuur: -25° ~ +50°  
 Certificaten: TUV-CE, RoHS (HACCP optioneel)  
 Branduren: >100.000

**Optische gegevens:**

Lichtkleur: warm wit, wit,  
 lichtwit, daglicht  
 Kleur temperatuur: 3000k, 4100k, 5000K, 6500k  
 RA-waarde: (CRI)>92~94 (3000~6500K)

Lamp (vermogen)	Effectieve lichtstroom	Afmeting lamp (mm)
40~300W	6000-45000	Φ Div.

**Mechanische gegevens:**

Behuizing ballast: aluminium  
 Circulaire glazen buis met inductie-spoelen Koper/ferriet